



SEMINARIO INTERNACIONAL  
Para el aseguramiento  
de la calidad de programas  
de doctorado

20  
17

# Aseguramiento de la Calidad de programas doctorales en Chile: estado actual y desafíos

Daniela Poblete Cánepa

Pablo Baeza Virgilio

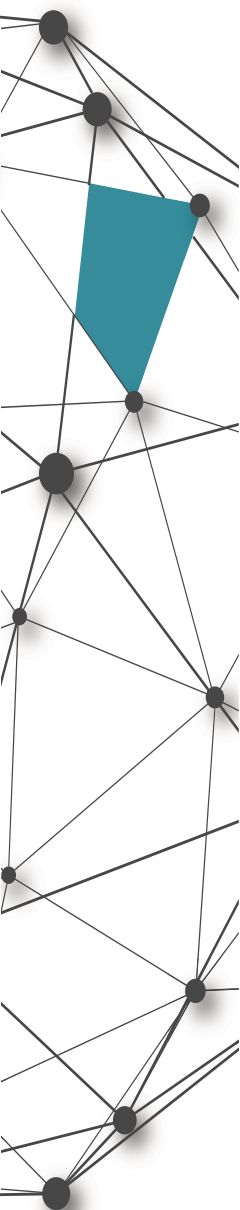
Comisión Nacional de Acreditación



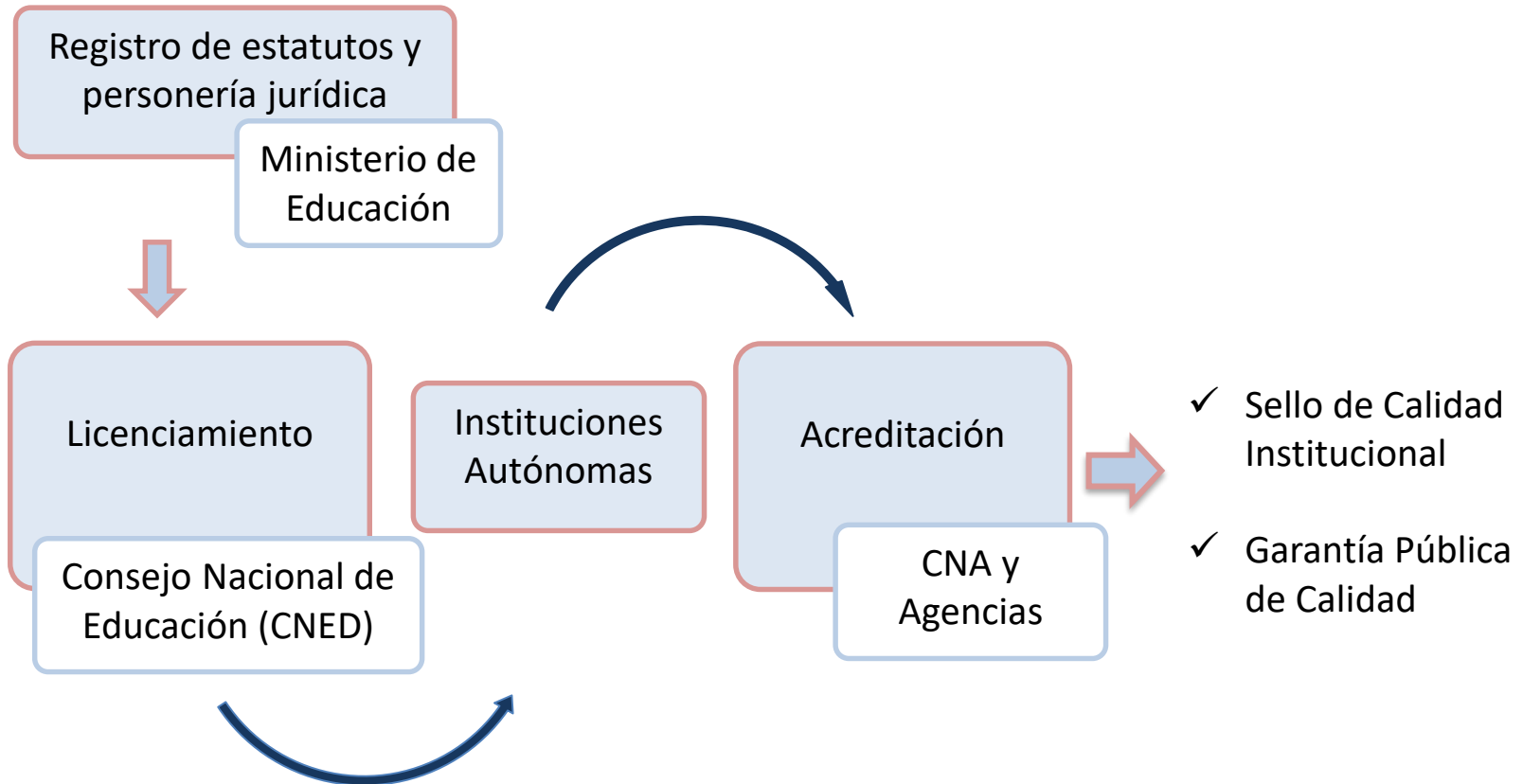


Contexto: hitos y  
datos del sistema

# Orígenes del Sistema Nacional de Aseguramiento de la Calidad

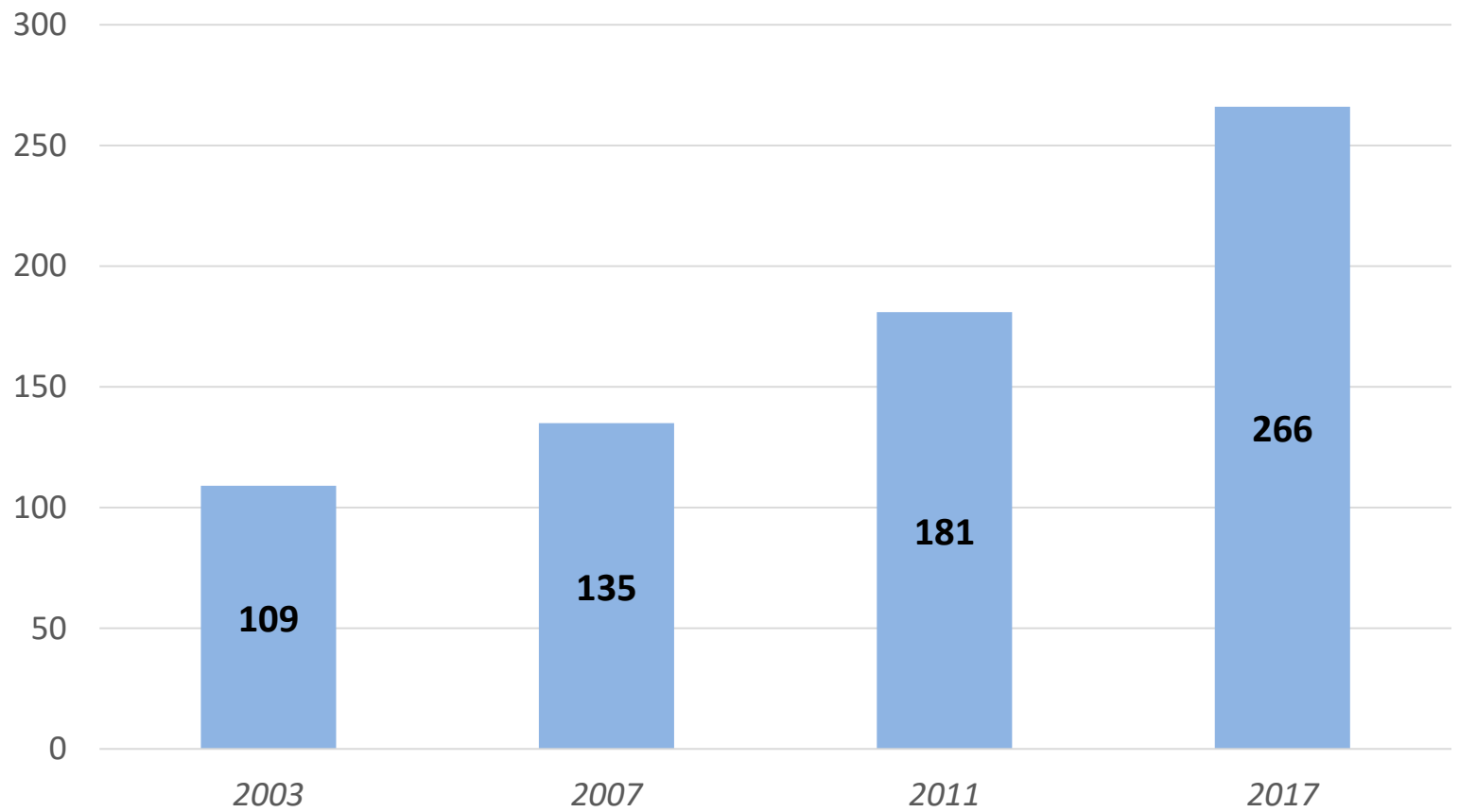
- 
- 1997: Consulta Nacional para establecer sistema de aseguramiento de la calidad.
  - 1999-2007: CNAP y CONAP. Desarrollo de los procesos de acreditación experimental de programas de pregrado, postgrado e institucional:
    - Compromiso de las instituciones.
    - Definición de criterios, normas y procedimientos.
  - 2005: Ley de Financiamiento (Ley 20.027).
  - 2006: Ley 20.129, establece sistema de aseguramiento de la calidad: CNA, CNED, Agencias Acreditadoras.
  - 2007: Instalación de la Comisión Nacional de Acreditación (CNA).

# Sistema Nacional de Aseguramiento de la Calidad



# Evolución del doctorado en Chile: Oferta

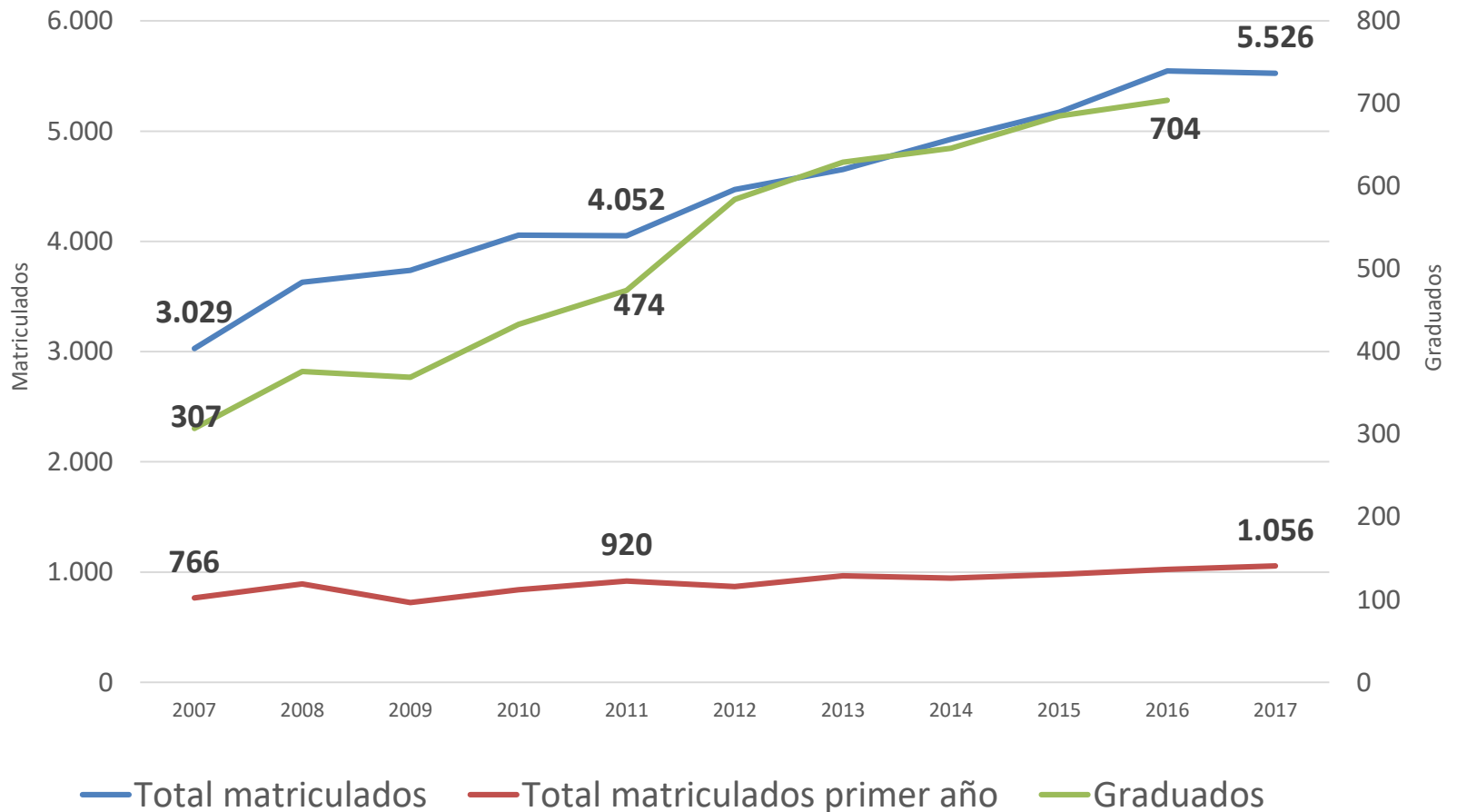
*Evolución oferta programas de doctorado*



Fuente: SIES

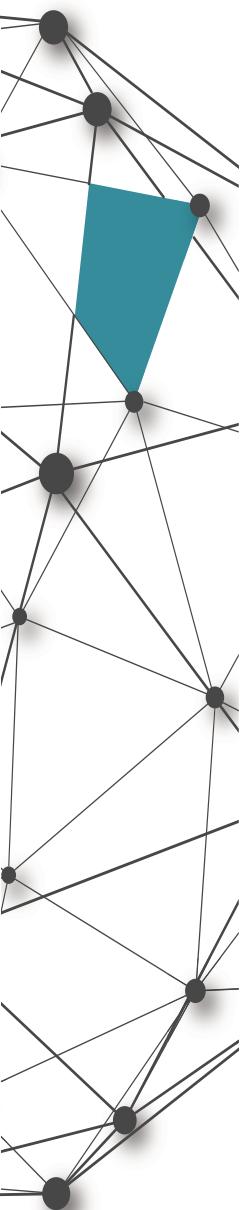
# Evolución del doctorado en Chile: Matrícula y graduados

*Evolución matriculados y graduados programas doctorado*



Fuente: SIES

# Acreditación de doctorados: Resultados

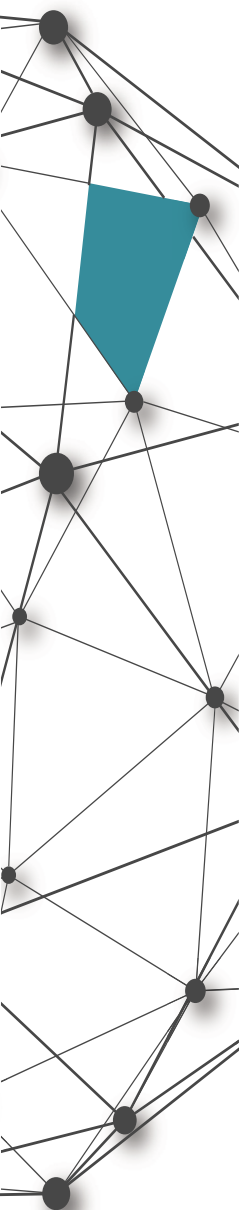


<i>Acreditación</i>	<i>2011</i>	<i>2012</i>	<i>2013</i>	<i>2014</i>	<i>2015</i>	<i>2016</i>	<i>2017*</i>
Acreditado	21	34	57	28	29	51	31
No acreditado	2	1	4	3	11	3	4
Total procesos	<b>23</b>	<b>35</b>	<b>61</b>	<b>31</b>	<b>40</b>	<b>54</b>	<b>35</b>

Fuente: CNA.

\*30 septiembre 2017.

# Acreditación de doctorados: Cobertura Acreditación



<i>Oferta</i>	<i>2011</i>	<i>2012</i>	<i>2013</i>	<i>2014</i>	<i>2015</i>	<i>2016</i>	<i>2017*</i>
Total oferta	181	196	216	228	247	262	266
Total oferta acreditada	127	138	153	161	151	167	165
Cobertura acreditación	<b>70%</b>	<b>70%</b>	<b>71%</b>	<b>71%</b>	<b>61%</b>	<b>64%</b>	<b>62%</b>

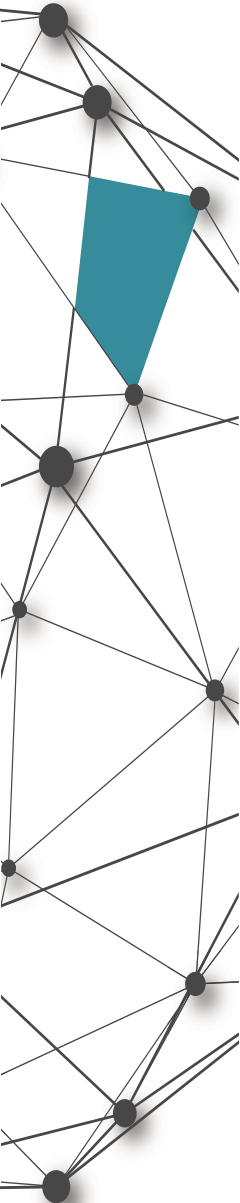
Fuente: SIES y CNA.  
\*30 septiembre 2017.





# Modelo de Acreditación de Doctorado

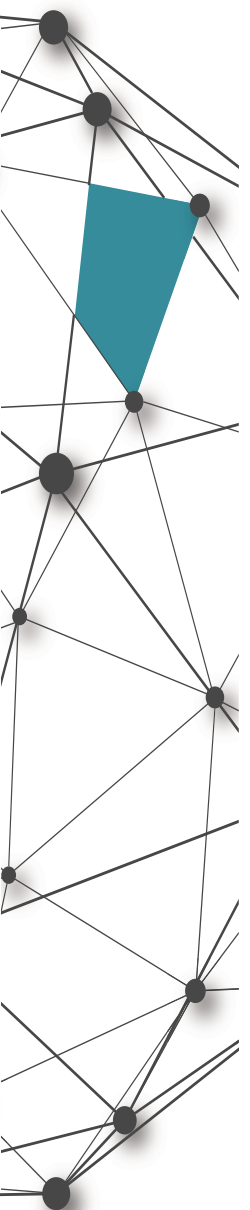
# Características generales

- 
- Acreditación de Doctorado exclusiva CNA.
  - Proceso voluntario.
  - Decisión: no acredita - hasta 10 años.
  - 7 meses de duración en CNA.
  - Requisito de ingreso contar con al menos una cohorte de matriculados.
  - Programas sin graduados: optan a un máximo de 3 años de acreditación.
  - Actores del proceso:
    - Comités de Área (18 disciplinas)
    - Pares evaluadores (nacionales y extranjeros)
    - Departamento de Postgrado
    - Pleno de la Comisión

# Modelo de tres etapas



# Criterios de Evaluación



## Definición Conceptual

- Los programas de Postgrado están orientados a entregar conocimientos, competencias y habilidades avanzadas en un área específica de la disciplina.

## Contexto Institucional

- El entorno institucional hace referencia a la/las instituciones que participan y sustentan el programa.
- El sistema de organización interna se refiere al procedimiento de dirección y gestión de responsabilidades, funciones y atribuciones definidas claramente para el programa.

## Características y Resultados

- Perfil de egreso.
- Requisitos y proceso de selección.
- Estructura curricular.

## Cuerpo Académico

- Características Generales.
- Trayectoria, productividad y sustentabilidad.
- Definiciones reglamentarias.

## Recursos de Apoyo

- Apoyo Institucional e infraestructura.
- Vinculación con el medio.

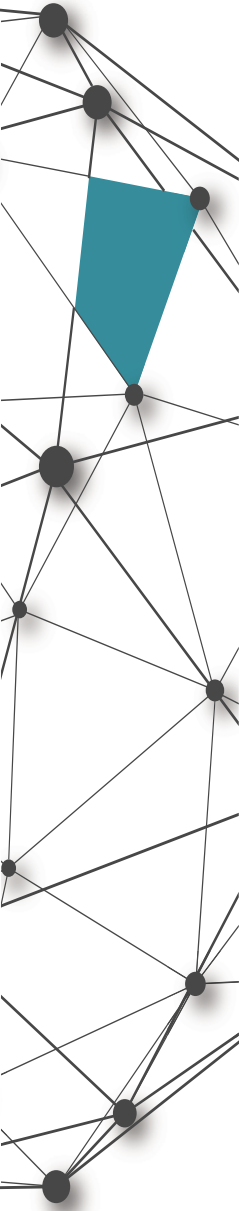
## Capacidad de Autorregulación

- Plan de desarrollo
- Proceso de acreditación anterior
- Difusión del programa

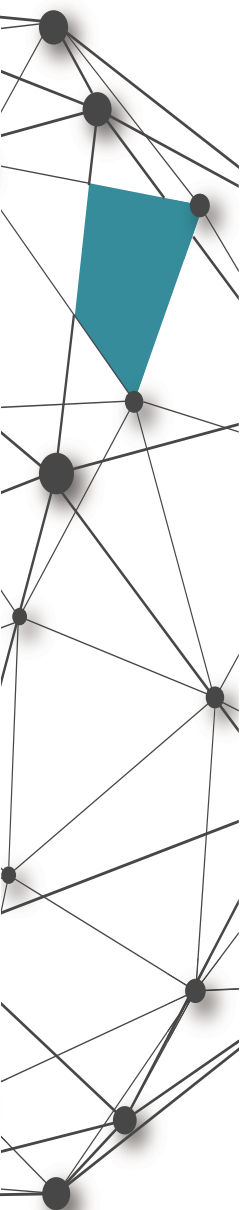


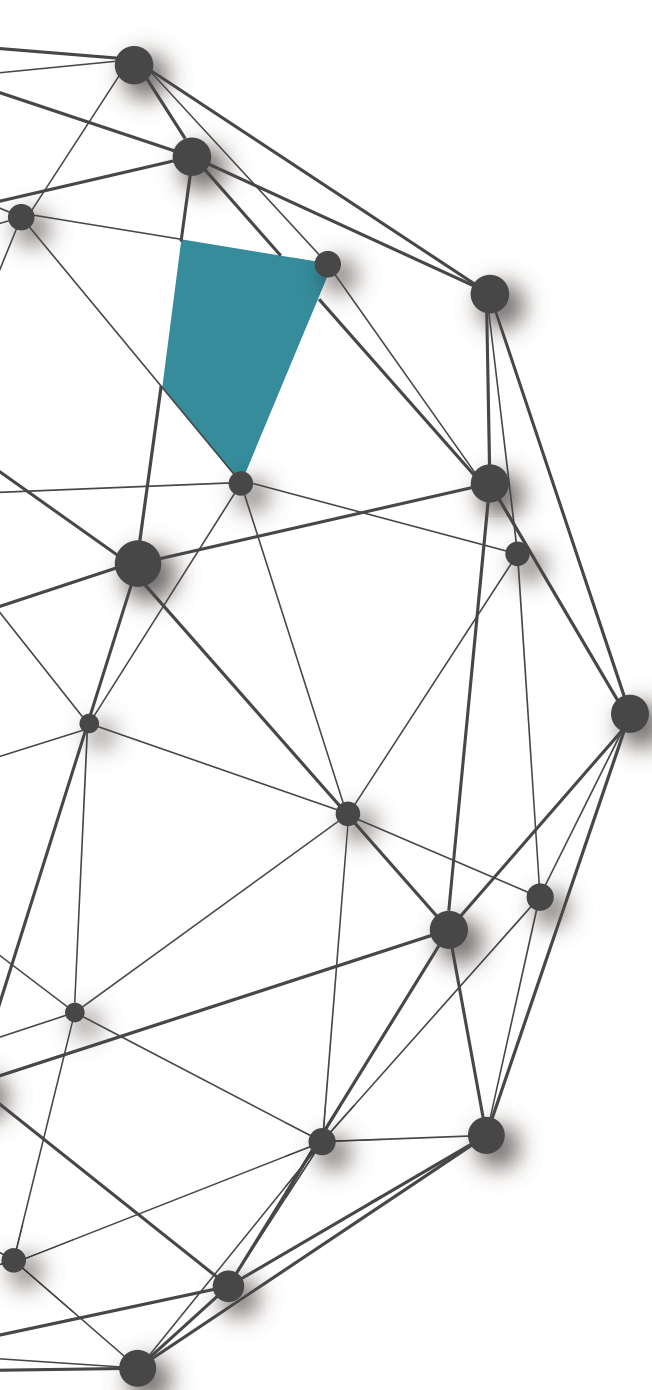
Buenas prácticas

# Buenas prácticas

- 
- Criterios específicos de evaluación de Doctorado.
  - Comités de área (18 áreas disciplinares).
  - Conformación de Comités interdisciplinarios.
  - Comité Consultivo de Postgrado.
  - Comités de Área establecen los criterios de valoración de claustros académicos.
  - Instancia de reposición (CNA) y apelación (CNED).

# Buenas prácticas

- 
- Coordinador de CNA durante todo el proceso de acreditación.
  - Formularios actualizados y conocidos por la comunidad.
  - Informes de contexto a disposición de Comités de Área y Pleno de la Comisión.
  - Talleres de trabajo con las instituciones.

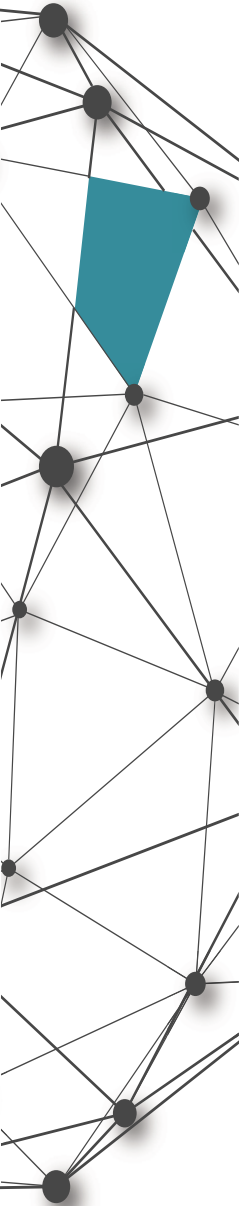


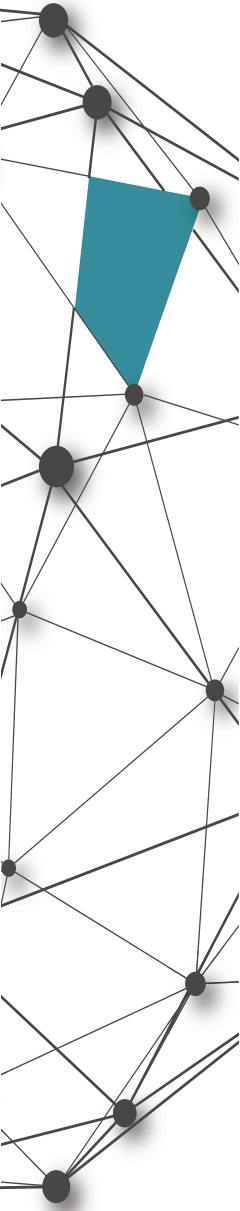
# Criterios de calidad en el contexto Iberoamericano



# Criterios de calidad en el contexto Iberoamericano

- Desempeño estudiantes (progresión).
- Perfil de egreso - Diseño curricular.
- Comprender la multidisciplinareidad.
- Fomento de la construcción de redes nacionales e internacionales.
- Cultura de calidad dentro de los programas.





*Fuertes*

*Diversidad vertical*

*Programas disciplinares  
Consolidados  
Valoración resultados  
consolidada (WoS, Scopus)*

*Diversidad horizontal*

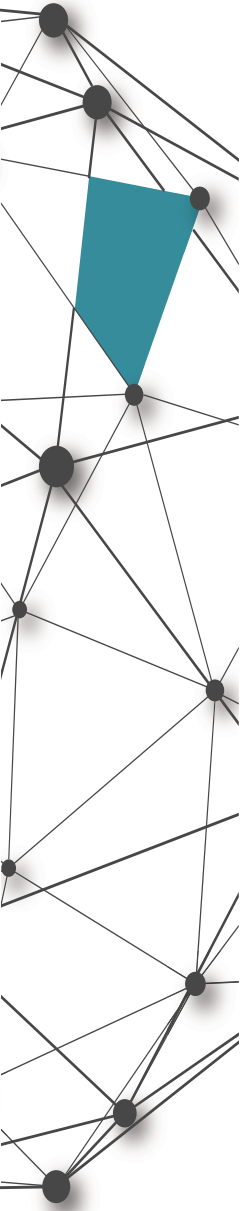
*Artes-Humanidades  
Ciencia Aplicada*

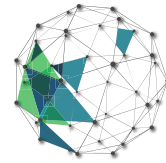
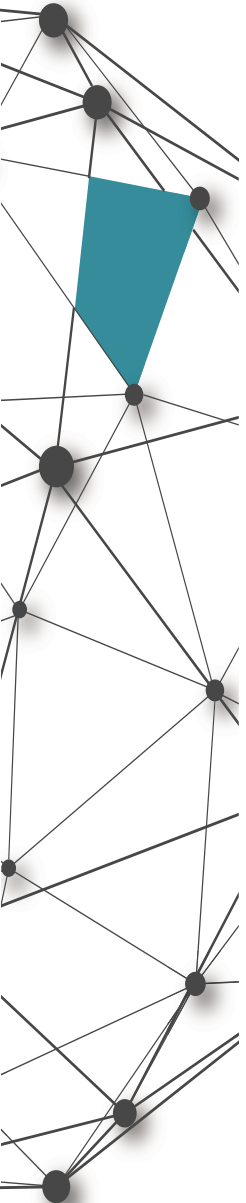
*Cs. Naturales-Ingeniería  
Ciencia Básica*

*Programas multidisciplinares  
Emergentes  
Valoración resultados en  
desarrollo (obras, patentes,  
innovación)*

*En desarrollo*

# Criterios de calidad en el contexto Iberoamericano

- 
- Evaluación que contemple diversidad vertical del sistema (programas fuertes y consolidados vs emergentes y en desarrollo):
    - Mecanismos que reconozcan *ciclos de vida* de programas
    - Indicadores de *colaboración* entre programas
  - Diversidad horizontal (disciplinas y orientaciones):
    - Mayor complejidad en la valoración de resultados
    - Pertinencia según orientación del programa



SEMINARIO INTERNACIONAL  
Para el aseguramiento  
de la calidad de programas  
de doctorado

Daniela Poblete Cánepa \_ [dpoblete@cnachile.cl](mailto:dpoblete@cnachile.cl)

Pablo Baeza Virgilio \_ [pbaeza@cnachile.cl](mailto:pbaeza@cnachile.cl)